



Echtzeit Daten und dynamisches Reporting für bessere Geschäftsentscheidungen

ONYX Hub Software ist ein Business Intelligence Tool mit einem browserbasierten Dashboard, welches leicht verständlich intelligente Daten ganzer Produktionsumgebungen anzeigt, damit Sie bessere Geschäftsentscheidungen treffen können. Minutengenaue und historische Berichte über den Tinten- und Medienabfall bieten Ihnen einen besseren Überblick Ihrer Kosten, zeigen Ineffizienzen in Ihrer Produktion auf und helfen Ihnen die Profitabilität zu steigern.

Ansicht ganzer Produktionsumgebungen

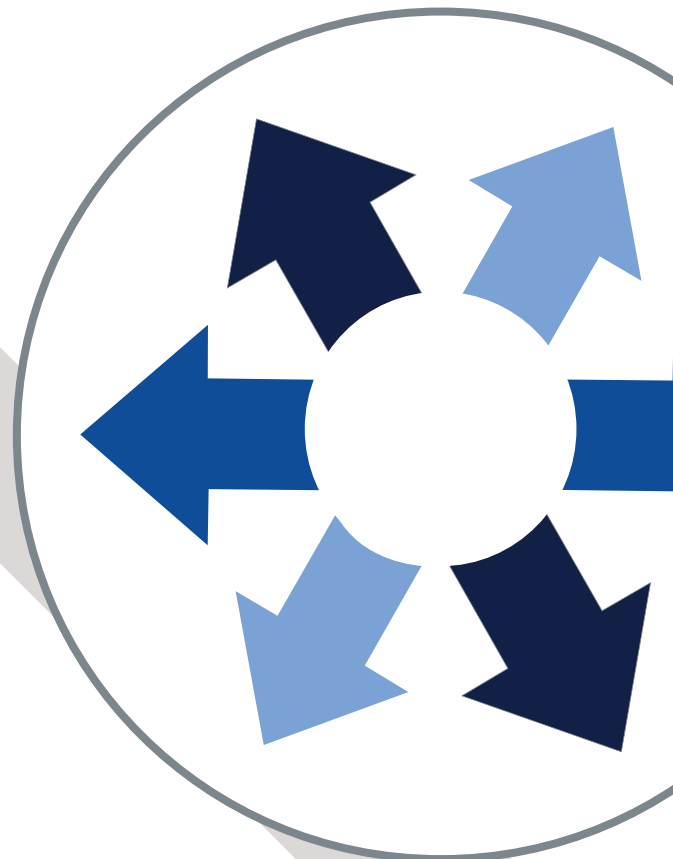
- *Unmittelbare Ansicht ganzer Produktionsumgebungen*
- *Einfache Verwendung und Nachvollziehbarkeit von Daten*
- *Browserbasiertes Dashboard*

Dynamisches Reporting

- *Protokolle in Echtzeit und Ansicht von historischen Daten*
- *Berichte über Tinten- und Medienabfall*
- *Aufdecken von Verschwendung und Abfall in Ihrer Produktion*

Datengestützte Entscheidungen

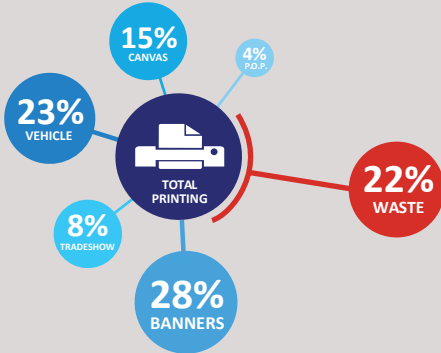
- *Decken Sie Ineffizienzen in Ihrer Produktion auf*
- *Erhalten Sie Einsicht in Ihre Produktionskosten*
- *Steigern Sie Ihre Profitabilität*





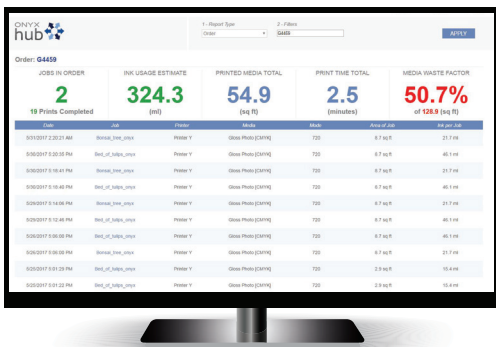
Ansicht ganzer Produktionsumgebungen

- Unmittelbare Ansicht Ihrer gesamten Druck-Produktionsumgebung mit Berichten in Echtzeit und historischen Daten
- Drill-Down Ansicht individueller Jobdetails wie Anzahl der Druckwiederholungen, Druckaufträge, Druckerinformation, Zeitstempel, Job Tickets, Tintenverbrauch und Medienabfall
- Einfache Bedienung und Navigation des Browser basierten Dashboards



Dynamisches Reporting

- Berichte über Tintenverbrauch und Medienabfall in Echtzeit
- Erfassen von Daten und Erstellen von Berichten über jeden einzelnen Job Ihres Betriebes
- Live Produktionsinformationen nach Job, Drucker oder Station
- Historische und Trend-Informationen über gedruckte Jobs
- Zeigt Verschwendung und Abfall in Ihrem Betrieb auf



Datengestützte Entscheidungen

- Ermitteln Sie den Medienabfall und steigern Sie Ihren Gewinn pro Job
- Erhalten Sie Einsicht in Ihre gesamte Produktion für ein besseres Verständnis Ihrer Kosten
- Finden Sie Engpässe in Ihrer Produktion anhand von Daten wie Anzahl der Druckwiederholungen, tendenzielle Schwankungen bei Aufträgen, Tinten- und Medienverbrauch, Medienabfall sowie die Auslastung Ihrer Drucker für rationelle Arbeitsabläufe und maximale Profitabilität

Funktionen und Vorteile

- Übersicht der gesamten Produktion tagesaktuell sowie über längere Zeiträume
- Produktionsdaten in Echtzeit von der ONYX Print Data Plattform
- Browserbasiertes Dashboard zeigt Produktionsdaten einzelner Drucker, Jobs und Stationen
- Einzelsicht einer ganzen Produktionsumgebung
- Tatsächliche Druckwiederholungen/Nachbesserungen im Vergleich zur erwarteten Druckanzahl
- Dynamische Berichte zum Aufzeigen von Produktionsengpässen
- Historische Job Berichte
- Trend-Informationen für gedruckte Jobs, Tintenverbrauch und Medienabfall
- Reports nach Job, RIP Station und Drucker
- Berichte über Tintenverbrauch und Medienabfall
- Einfache Verwendung und Navigation mit intuitiver Benutzeroberfläche
- Einfacher Zugang zum Production Manager für das Senden von Druckaufträgen und Steuerung der Druckproduktion
- Schnelle und einfache Installation und Einrichtung ohne Produktionsunterbrechung
- Einsicht in die Produktion für ein besseres Kostenverständnis
- Plattform basiert auf tatsächlichen Job Daten
- Aufdecken von Ineffizienzen in der Druckproduktion
- Ansicht einer ganzen Produktionsstätte in einem übersichtlichen Portal, ohne das Aufsuchen intuitiver Geräte oder Stationen
- Anpassungen im Produktionsworkflow on-the-fly

* Für ONYX Hub benötigt man ONYX Thrive und ONYX Advantage Gold.
Für weitere Informationen über ONYX Hub besuchen Sie onyxgfx.com/onyxhub

MINIMUM SYSTEM ANFORDERUNGEN

Betriebssystem	Microsoft® Windows® 7 Professional 64-bit oder höher (32-bit nicht unterstützt)
Prozessor	Multi-core prozessor
RAM	8 GB minimum (4 GB / core empfohlen)
Festplatte	500 GB (7200 rpm) (250+ GB freier Speicherplatz)
Monitor	1280 x 1024