



FLEXI

THE LEADING SOFTWARE FOR SIGMAKING

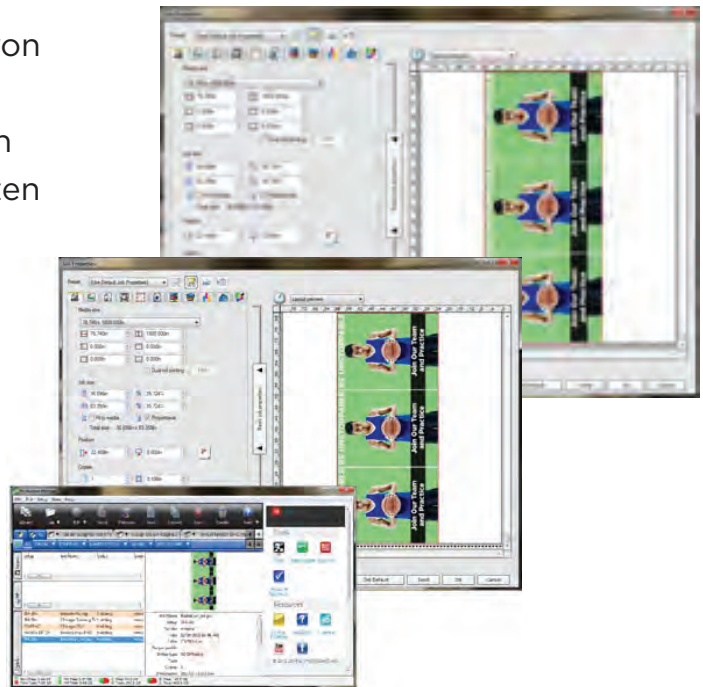
FlexiPRINT

VERSION 12

Diese Lösung umfasst alles, was Digitaldruckereien für die effektive Bearbeitung von Druck- sowie Druck- und Konturschnittaufträgen benötigen und der klassische Folienschnitt nicht benötigt wird. Neben den Funktionen für flexible Verschachtelung und Aufteilung unterstützt dieses Produkt auch die Weiterverarbeitung von Bannern, die Nutzenkopie beim Textildruck, die Reproduktion von Sonderfarben und vieles andere mehr.

LEISTUNGSMERKMALE UND VORTEILE

- Ausgabe auf 2 Druckern gleichzeitig
- Drucken sowie Drucken mit Konturschnitt von Aufträgen in einer Anwendung
- Schneller, nativer PDF-RIP zur problemlosen Unterstützung von Dateien mit Transparenzen und komplexen Daten
- Skalieren, Beschneiden, Aufteilen und Korrigieren von Farben in Sekundenschnelle im Production Manager
- Optimale Materialeinsparung durch automatische oder manuelle Verschachtelung von Aufträgen
- Auftragsvoreinstellungen zur automatischen Anwendung gängiger Arbeitsschritte
- Automatische Abstimmung von PANTONE®-Sonderfarben
- Schnelle Abstimmung von Sonderfarben in Aufträgen mit dem Sonderfarbmuster-Tool
- Erstklassige Druckqualität auch bei der Ausgabe von Aufträgen mit Metallic-Farbe und weißer Druckfarbe mit den Tools für Unterfarbe, Überfüllen und Anschnitt (Unterfüllen)



Designfunktionen

- Umfangreiche Bitmap-, Vektor- Text- und Effektwerkzeuge
- Einfachere und schnellere Vorbereitung vom Design direkt in die Produktion
- Eignet sich auch als Designprogramm für die Weiterverarbeitung in FlexiSIGN oder anderen Schneideprogrammen
- Multipler Konturschnitt mit unterschiedlichen Parametern
- Schnelles Erstellen von Druckaufträgen mit variablen Daten dank der automatischen Serialisierungsfunktion

Der nächste Schritt

- Upgrade auf FlexiSIGN & PRINT
- Upgrade von einer älteren Version von FlexiPRINT oder PhotoPRINT
- Wenden Sie sich an uns, um einen Fachhandelspartner ganz in Ihrer Nähe zu finden.

Top Leistungsmerkmale der FlexiSIGN-Familie

| | | SIGN & PRINT | Flexi (Abonnement) | PRINT | PRINT SE | SIGN | SIGN SE | DESIGNER | Flexi Design (Abonnement) |
|----------------|--|--------------|--------------------|-------|----------|------|---------|----------|---------------------------|
| DESIGN | Werkzeug für Auftragsgenehmigung | ● | ● | ● | | ● | | ● | ● |
| | Animierte Schneidvorschau | ● | ● | ● | | ● | | ● | ● |
| | Festlegung der Schnittreihenfolge | ● | ● | ● | | ● | | ● | ● |
| | Folien-Bibliotheken von 3M, Avery usw. | ● | ● | ● | | ● | ● | ● | ● |
| | Multiple Schneidekonturen | ● | ● | ● | | ● | ● | ● | ● |
| | Farbverläufe - Sonderfarben, RGB, CMYK | ● | ● | ● | | ● | ● | ● | ● |
| | Geglätteter Schatten | ● | ● | ● | | ● | ● | ● | ● |
| | S/W- und Farbvektorisierung | ● | ● | ● | | ● | | ● | ● |
| | Unterstützung für Adobe® PhotoShop® Bitmap-Plug-in's | ● | ● | ● | | ● | | ● | ● |
| | Automatische Serialisierung | ● | ● | ● | | ● | | ● | ● |
| | Erstellung von QR-Codes für interaktive Beschriftungen | ● | ● | ● | | ● | | ● | ● |
| | Echtform-Verschachtelung für den Konturenschnitt | ● | ● | ● | | ● | | ● | ● |
| | Braille-Schrift Grad 2 | ● | ● | ● | | ● | | ● | ● |
| | Data Matrix | ● | ● | ● | | ● | | ● | ● |
| PRODUKTION | Interaktive Aufteilung | ● | ● | ● | ● | ● | ● | | |
| | Direktes Folienschneiden (ohne Digitaldruck) | ● | ● | | | ● | ● | | |
| | Werkzeuge für die Banner- und Leinwand-Weiterverarbeitung | ● | ● | ● | | | | | |
| | Nutzenkopie beim Textildruck | ● | ● | ● | | | | | |
| | Bewährter Workflow für das Drucken und Schneiden | ● | ● | ● | | | | | |
| | Intelligente Hotfolder für automatisierten Workflow | ● | ● | ● | | | | | |
| DRUCKEN | Umfassende Palette von Treibern für zahlreiche Digitaldrucker | ● | ● | ● | ● | | | | |
| | HTML-Auftragsprotokoll für Produktionsberichte | ● | ● | ● | ● | | | | |
| | Simultaner Druck | 3 | 5 | 2 | 1 | | | | |
| | Leistungsstarkes, visuelles Aufteilungswerkzeug | ● | ● | ● | ● | | | | |
| | Automatische und manuelle Verschachtelung zur Materialeinsparung | ● | ● | ● | ● | | | | |
| FARBMANAGEMENT | Überfüllen und Anschnitt (Unterfüllen) für Metallic- und weiße Farbe | ● | ● | ● | ● | | | | |
| | CleanColor™ für reine Farbtöne | ● | ● | ● | ● | | | | |
| | Reproduktion von PANTONE®- und benutzerdefinierten Sonderfarben | ● | ● | ● | | | | | |
| | Einfache und schnelle Neukalibrierung von Medien | ● | ● | ● | ● | | | | |
| | Werkzeug für schnelle Feinabstimmung von Sonderfarben | ● | ● | ● | ● | | | | |
| | Farbaustausch-Werkzeug | ● | ● | ● | | | | | |
| | Assistentengestützte Erstellung von ICC-Medienprofilen | ● | ● | OPT | | | | | |
| | Neu in Flexi 12 | | | | | | | | |



SAi North America
 info@ThinkSAi.com
 1800.229.9068 | 801.478.1900

SAi Europe, Africa, & Australia
 info@ThinkSAi.eu | +32 2 725 52 95

Deutschland: FlexiTEAM
 info@flexiteam.de | +49 (0) 40 54 80 83 50

SAi Latin America
 MarceloC@ThinkSAi.com
 + 11 2951-6228 | 98556-8198

SAi Japan
 MasaS@ThinkSAi.com | + 81 463 60 3804

SAi China, Hong Kong & Taiwan
 KevinZ@ThinkSAi.com | +18621189970

SAi SE Asia & Middle East
 Gavin@ThinkSAi.com | +91 88 88 99 45 25